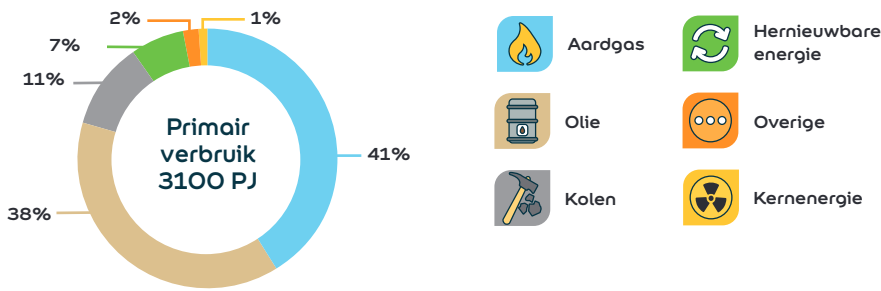
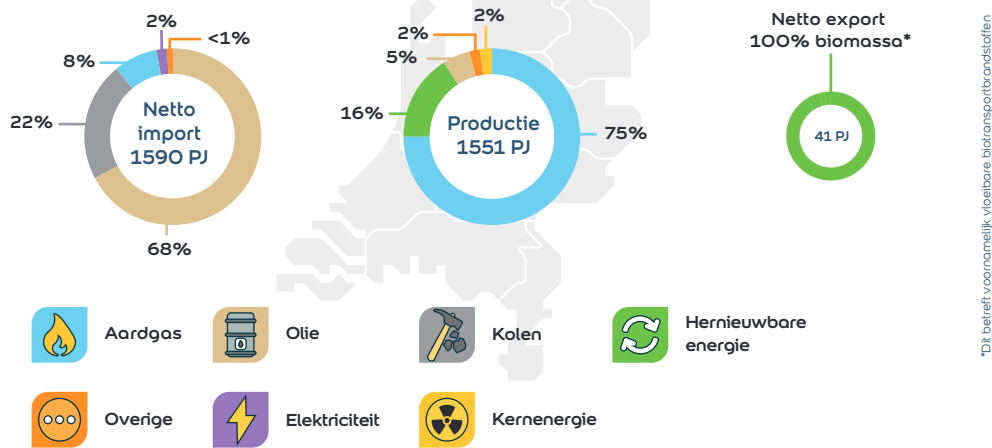


1 Hoeveel energie verbruikt Nederland in totaal en uit welke bronnen komt dit?

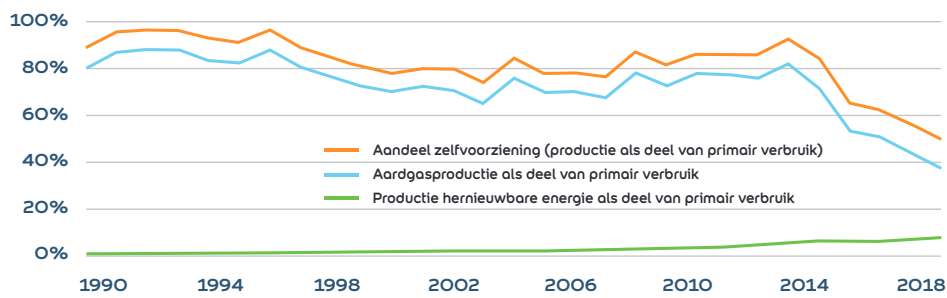


Met 1 PJ kan je een stad als Tilburg een jaar lang van elektriciteit voorzien.

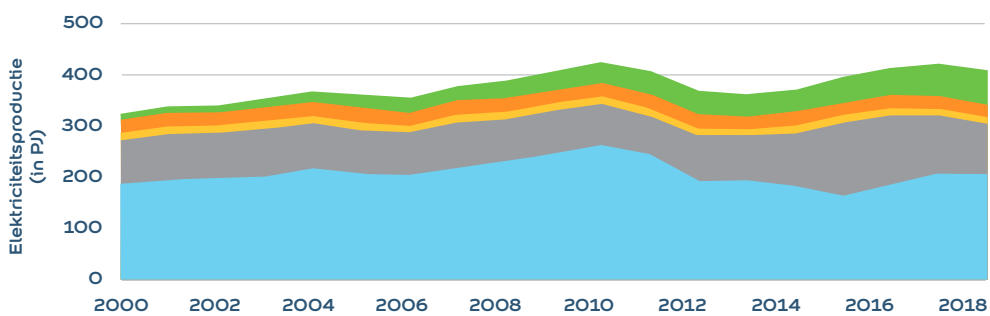
2 Hoeveel energie produceert, importeert en exporteert Nederland en welke energie is dat?



3 In welk deel van onze energiebehoefte voorzien we zelf en hoe verhoudt zich dat tot de productie van aardgas en hernieuwbare energie?



4 Hoeveel elektriciteit produceren we en uit welke bronnen?



4^A Hoe efficiënt is het produceren van elektriciteit?

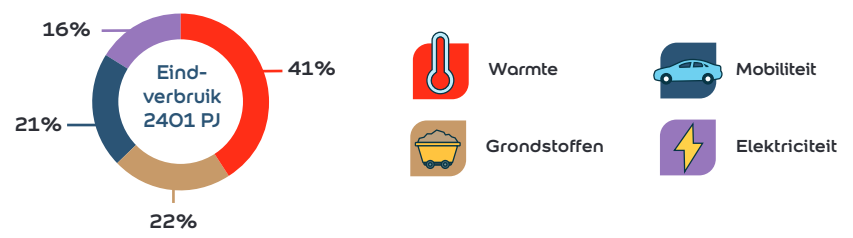


4^B Hoeveel windmolens op zee maken net zoveel elektriciteit als de huidige producerende kolen- en gascentrales?



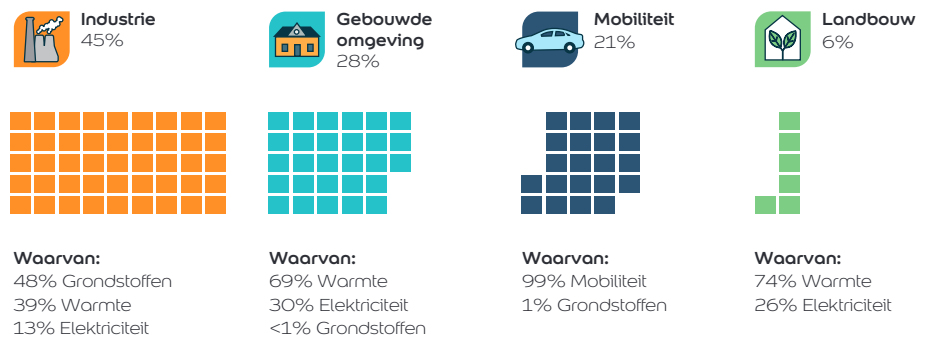
Windpark Borssele 1 en 2 hebben samen 94 windmolens van 8 MW.

5 Wat is het eindverbruik van energie en hoe is dit verdeeld over functies?

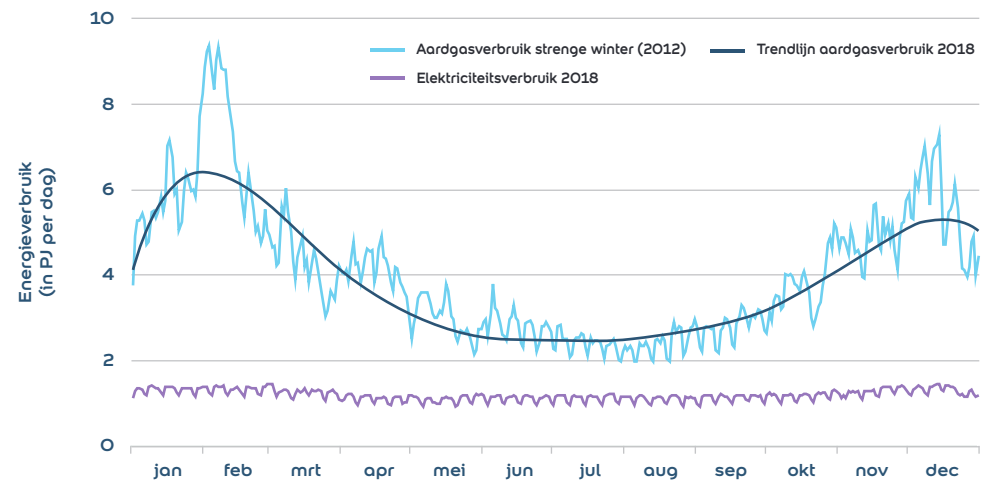


Eindverbruik = primair verbruik (3100 PJ) - verlies direct verbruik (169 PJ) - verlies omzetting elektriciteit (530 PJ)

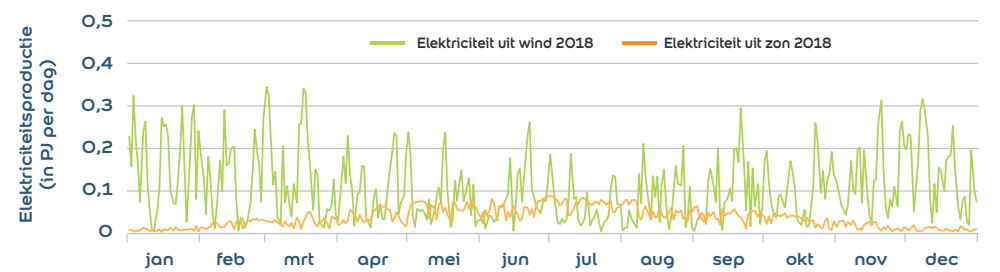
6 Hoe is het eindverbruik van energie verdeeld over sectoren?



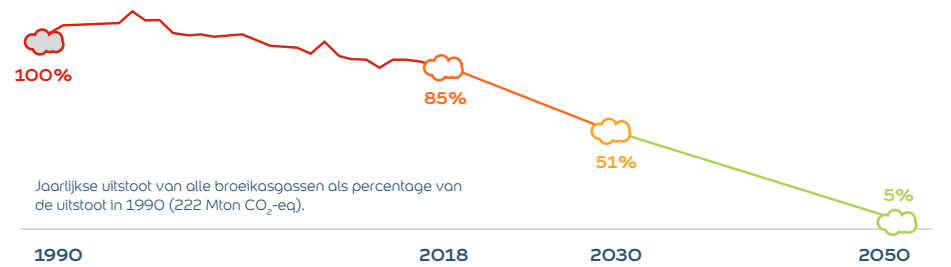
7 Hoe verandert het verbruik van gas en elektriciteit door het jaar heen?



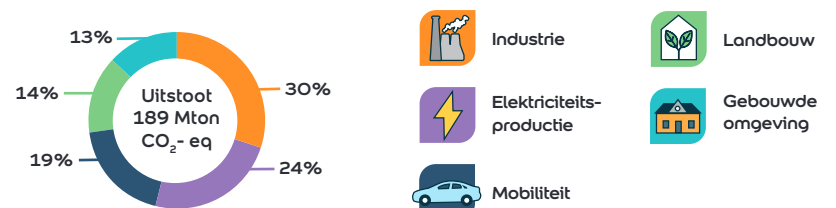
Hoe varieert de productie uit zon en wind door het jaar heen?



8 Hoe ontwikkelt de uitstoot van broeikasgassen zich tot nu toe en wat zijn de doelen van het Klimaatakkoord?



Wat is de uitstoot van broeikasgassen per sector (klimaattafel)?



De leeswijzer met aannames en extra uitleg is te vinden op onze website energiein nederland.nl.